

LA ROYAL LÉGENDAIRE



CATALOGUE EXPOSITION



L'exposition "Essaie comme Montaigne" par le collectif la Royal Légendaire à la Place du Palais à Bordeaux du 8 au 30 novembre 2024, dans le cadre du Moi(s) Montaigne organisé par le Centre Montaigne (Université Bordeaux Montaigne).

L'Agence en résidence accueille cette démarche artistique immersive et contemporaine, qui revisite la pensée de Montaigne à travers l'art et le territoire. Invités par l'association Montaigne en Mouvement cet été, les artistes de la Royal Légendaire ont parcouru la frontière entre Dordogne et Gironde, recréant le lien entre Montaigne et ses terres par des installations éphémères et un travail multidisciplinaire, mêlant poésie, photographie et dialogue.

Le photographe Tchane Ok a documenté ce périple rural, capturant les rencontres et les installations de street art dans les villages avoisinant le Château de Montaigne.

A noter que l'exposition se trouve sur l'emplacement même de l'ancien parlement de Bordeaux, où le jeune Montaigne fit ses premières armes intellectuelles, y rencontrant notamment l'auteur du Discours de la servitude volontaire, son ami par delà la mort : Etienne de la Boétie.

EXPOSITION **ESSAIE COMME MONTAIGNE**
LA ROYAL LÉGENDAIRE

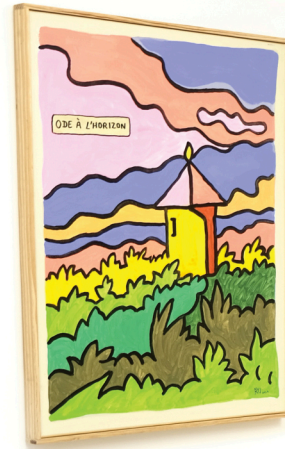




LES PEINTURES

La Royal Légendaire est partie cet été sur les terres de Montaigne. Une première exploration en juin avait pour but de s'imprégner de l'esprit du lieu en parcourant le territoire à pied, en voiture, ou en suivant des chevaux à travers champs. Il s'agissait de se perdre dans ces paysages, dans "le tout" et dans "le rien" qui entoure la fameuse tour où Montaigne rédigea ses Essais. Contrairement à l'image de l'« homme dans sa tour d'ivoire », Montaigne était curieux, voyageur et songeur, bien qu'il n'ait rien laissé par écrit sur les paysages, une sensibilité qui n'apparaît que plus tard, à l'ère moderne. Face à l'ampleur de la tâche, nous avons pris au plus simple, le premier chemin qui le mena au hameau de Papessus chez la nourrice, puis chez le frère à Matecoulon et chez ses ami.e.s. Toujours dans sa vallée de la Lidoire adorée.

Notre exploration a donné naissance à une série de peintures. Chaque œuvre, aux couleurs vives et aux formes confinant à l'abstraction, représente un paysage traversé, capturé en photo, puis sublimé par la peinture. Aujourd'hui, nous présentons ces pièces, véritables fenêtres sur les lieux que Montaigne a vus, et sur ces "ravisements" qui nous connectent à notre corps et à notre âme, comme nous pouvons tous le ressentir en forêt, au bord des rivières, ou au contact des animaux et des plantes, ces présences intelligentes qui peuplent notre monde.





« Le songe de Don Quichotte »

Pièce Unique

Acrylique sur toile
60X80

COLLECTION PRIVÉE





« Fontaine Montaigne »

Pièce Unique
Acrylique sur toile
60X80

1800 €



Fontaine Montaigne
Raymond L.
2024



« Le méridien de Greenwich »

Pièce Unique
Acrylique sur toile
60X80

1800 €



« Le méridien de Greenwich »
Acrylique sur toile
60x80 cm



« Vallée de la Lidoire, route
de Matecoulon »

Pièce Unique
Acrylique sur toile
90X60

2000 €







Les trois photographies ont été prises à Saint Michel de Montaigne par le photographe Tchane Ok qui revenait d'Istanbul. Elles sont les visions d'un voyageur pendulaire entre l'Orient et l'Occident. Comme autant de sensations exacerbées par les distorsions locales de la gravité.

Photographie forgée de Saint Michel de Montaigne à la Forge enchantée.

Tour M

Edition 1/1 Photo Imprimée
Papier fine art, cadre Forgé
Montaigne 2024

700 €

EXPOSITION **ESSAIE COMME MONTAIGNE**
LA ROYAL LÉGENDAIRE





Photographie forgée de Saint Michel
de Montaigne à la Forge enchantée.

Fils du soleil

Edition 1/1 Photo Imprimée
Papier fine art, cadre Forgé
Montaigne 2024

1200 €

EXPOSITION ESSAIE COMME MONTAIGNE
LA ROYAL LÉGENDAIRE





Photographie forgée de Saint Michel
de Montaigne à la Forge enchantée.

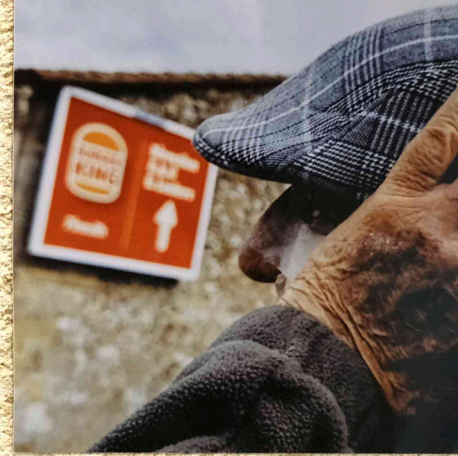
Ombre du Chateau

Edition 1/1 Photo Imprimée
Papier fine art, cadre Forgé
Montaigne 2024

700 €

EXPOSITION ESSAIE COMME MONTAIGNE
LA ROYAL LÉGENDAIRE







AR

IL NE FAUT PAS ATTACHER
LES DOIGTS À L'ÂME
IL Y FAUT
INCORPORAIRE





« L'incorporation »

Installation d'une statue à l'effigie de Montaigne avec livre en suspension.
Mousse polystyrène extrudé, peinture.

COLLECTION PRIVÉE

Une version street art de l'Incorporation a été installée en juillet 2024 dans le Domaine du Château de Montaigne, tout proche de la tour où le philosophe a écrit ou dicté les Essais. Il y était entouré de ses livres chéris et des grands classiques antiques et de son temps, qu'il disait lire « à sauts et à gambades ».

Rien ne devrait jamais se faire autrement.





« Montaigne D'or »

Edition 2/3

Statuette en PLA impression 3D dorée à la « **feuille d'or** »

450 €

Le premier Montaigne d'or a été décerné à la Royal Légendaire qui l'a conçu. Il récompense les oeuvres qui prolongent les idéaux humanistes de Montaigne : ouverture au savoir et aux autres, rejet de la tyrannie quelle qu'elle soit, esprit critique.

Son design, inspiré du style géométrique moderne, en fait une pièce singulière, symbolisant la rencontre entre tradition intellectuelle et esthétique contemporaine.







Ces risographies sont d'après les dessins originaux des
« street-art » installés dans le pays de Montaigne.

« **Libres et deliez** »

Risographie 4 couleurs taille 30x42
Signé numéroté
Edition 1/50

80 €

EXPOSITION **ESSAIE COMME MONTAIGNE**
LA ROYAL LÉGENDAIRE





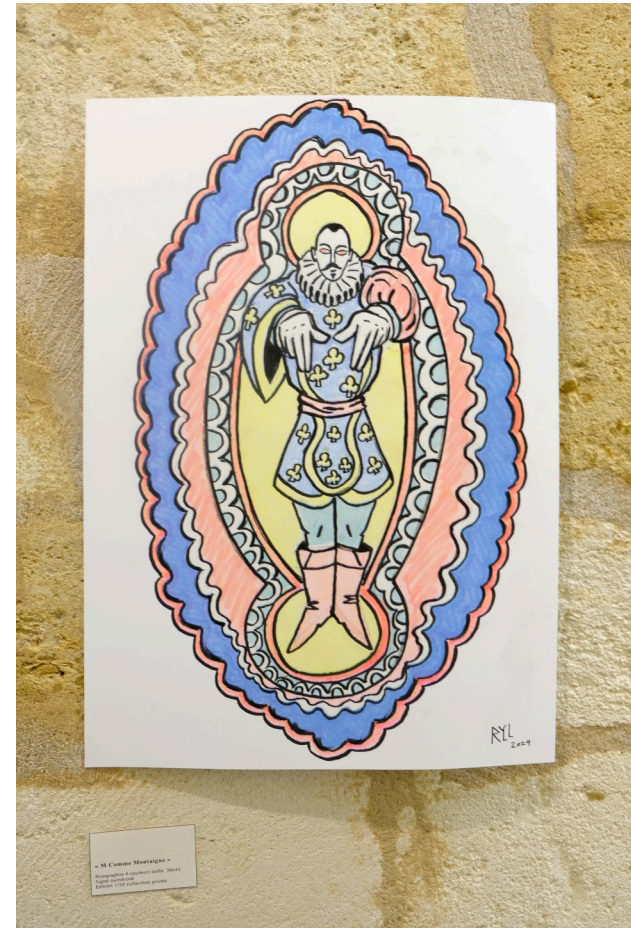
Ces risographies sont d'après les dessins originaux des
« street-art » installés dans le pays de Montaigne.

« M Comme Montaigne »

Risographie 4 couleurs taille 30x42
Signé numéroté
Edition 1/50

80 €

EXPOSITION **ESSAIE COMME MONTAIGNE**
LA ROYAL LÉGENDAIRE





Ces risographies sont d'après les dessins originaux des
« street-art » installés dans le pays de Montaigne.

« **Se fortifier les muscles** »

Risographie 4 couleurs taille 30x42
Signé numéroté
Edition 1/25

80 €

EXPOSITION **ESSAIE COMME MONTAIGNE**
LA ROYAL LÉGENDAIRE





Ces risographies sont d'après les dessins originaux des
« street-art » installés dans le pays de Montaigne.

« **L'âne sage** »

Risographie 1 couleur taille 30x42
Signé numéroté
Edition 1/50

80 €

EXPOSITION **ESSAIE COMME MONTAIGNE**
LA ROYAL LÉGENDAIRE





Ces risographies sont d'après les dessins originaux des « street-art » installés dans le pays de Montaigne.

« **Cheval L** »

Dessin robotisé à partir d'une photo
de street art imprimée en
Risographie.
Edition 1/25

80 €

EXPOSITION **ESSAIE COMME MONTAIGNE**
LA ROYAL LÉGENDAIRE

